

فيفري، 2019 AP1 الخامسة ابتدائي :المستوى

فاختبار الفصل الثاني في مادة التربية العلمية

التمرين الأول :

- أجب بصحيح أو خطأ و صحح الخطأ إن وجد :
- الحيوان الجديد يتشكّل من تطوّر البويضة.....
-
- اتحاد البويضة و النطفة يشكّل بيضة ملقحة.....
-
- الماء غاز له رائحة و طعم و لون.....
-
- يعتبر الهواء ملوثا إذا حدث تغيير في تركيبه.....
-

التمرين الثاني :

أكمل الجدول بما يناسب :

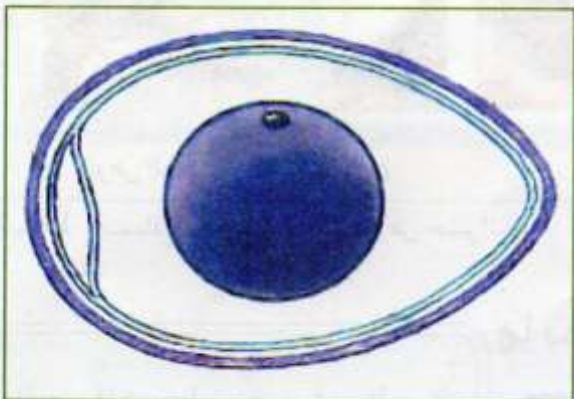
الطيور	الأسماك	
.....	1- وسط العيش
.....	2- نمط الإلقاح
.....	3- عدد البيوض
.....	4- غلاف الحماية

التمرين الثالث :

اذكر المكوّنات الداخلية لبويضة الدّجاج ، ثمّ عيّنها على الرسم

.....

.....



حي فغلول - برج البحري - الج

التصحيح النموذجي لإختبار التربية العلمية

التمرين الأول: 3

أجب بصحيح أو خطأ و صحح الخطأ إن وجد :

الحيوان الجديد يتشكّل من تطوّر البويضة **خطأ**

. الحيوان الجديد يتشكّل من تطوّر البويضة الملقحة.

اتحاد البويضة و النطفة يشكّل بيضة ملقّحة **صحيح**.

الماء غاز له رائحة و طعم و لون **خطأ**

الماء غاز لا رائحة ولا طعم ولا لون له.

يعتبر الهواء ملوّثا إذا حدث تغيير في تركيبه .. **صحيح**.

التمرين الثاني :

أكمل الجدول بما يناسب :

الطيور	الأسماك	
بري	مائي	1- وسط العيش
داخلي	خارجي	2- نمط الإلقاح
قليل	بأعداد كبيرة	3- عدد البيوض
صلب	مرن	4- غلاف الحماية

التمرين الثالث :

• اذكر المكوّنات الداخلية لبويضة الدّجاج ، ثمّ عيّنها على الرسم

قوقعة صلبة-الغشاء الدّخلي – الغشاء الخارجي –بياض البيض –الغشاء المحي – الجنين
الغرفة الهوائية.