

اختبار الثلاثي الثاني في مادة التربية العلمية والتكنولوجية

إسم ولقب التلميذ(ة): .....

التمرين الأول:(03ن)

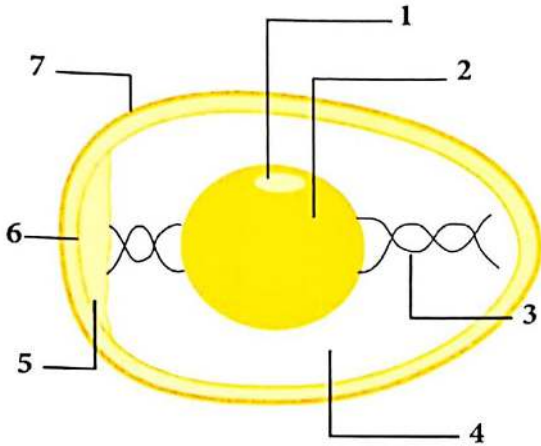
ضَع "صحيح" أم "خطأ" أمام كلِّ عبارة:

- يَنْتَشِرُ نَبَاتُ الشَّيْحِ وَالْحَلْفَاءِ فِي الأَوْسَاطِ كَثِيرَةَ المَاءِ
- يَسْتَمِدُّ النَّبَاتُ الأَخْضَرُ الأَمْلَاحَ المَعْدِنِيَّةَ مِنَ المَاءِ
- الأَزْوَتُ مِنَ الأَمْلَاحِ المَعْدِنِيَّةِ وَيُشارُ إِلَيْهِ بِـ (N)
- يَضَعُ سَمَكُ السَّلْمُونِ بِيوضَهُ فِي مِيَاهِ البِحَارِ المَالِحَةِ
- الإلقاحُ هُوَ اتِّخَاذُ نَظْفَةٍ بِبُويُضَةٍ
- الهَوَاءُ وَالمَاءُ عُنْصُرَانِ صَرُورِيَّانِ لِحَيَاةِ الإنسانِ فَفَقَطْ

التمرين الثاني:(03ن)

تَمَعَّنْ فِي الصُّورَةِ التَّالِيَةِ:

- مَاذَا يُمَثِّلُ الشَّكْلُ المُقَابِلُ؟
- ضَعُ البَيَانَاتِ المَرْقَمَةَ بِدِقَّةٍ.
- هَلْ هَذِهِ البُويُضَةُ مُلقَّحَةٌ؟ (نعم أو لا) وَلِمَاذَا؟



- إملأ فراغات الفقرة التالية بالكلمات المناسبة مما يلي:

التربة - قليلة - البوتاسيوم - الأملاح المعدنية -

التسميد - كبيرة - الماء

تمتص النباتات ..... والأملاح المعدنية من.....، يسمح .....  
بتحسين الإنتاج الزراعي لأنه يوفر ..... الأساسية للنباتات، تحتاج  
النباتات الزراعية لكميات ..... من الأملاح المعدنية بينما تحتاج النباتات غير  
الزراعية لكميات ..... من الأملاح المعدنية، تتمثل الأملاح المعدنية الأساسية  
في الأزوت و..... و.....