

اختبار الفصل الثاني في التربية العلمية

النشاط الأول : (2 ن)

- أجيب ب : - صحيح - أو - خطأ -
- نباتات الوسط الجاف بإمكانها العيش في المناطق كثيرة الماء .
 - تلوث الهواء قد يؤدي للإصابة بالكوليرا .
 - النباتات تنمو نموا طبيعيا دون أملاح معدنية .
 - كثرة استعمال الأسمدة يؤدي لتلوث الماء .

النشاط الثاني : (2 ن)

اختر الكلمات الملونة المناسبة لملء الفراغ في الجمل التالية

الجزور	الأغصان	الأوراق	- يمتصّ النبات الأخضر الأملاح المعدنية بواسطة
غني	خال	فقير	- الماء المقطر من الأملاح المعدنية .
التربة	الماء	الهواء	- يستفيد النبات الأخضر الأملاح الضرورية له من
الأملاح المعدنية	الغاز	الماء	- فضلات الحيوانات هي أسمدة طبيعية غنية ب

النشاط الثالث : (3 ن)

هناك ثلاثة أنواع من النفايات، أنكرها و أذكر مثالا عن كل نوع .

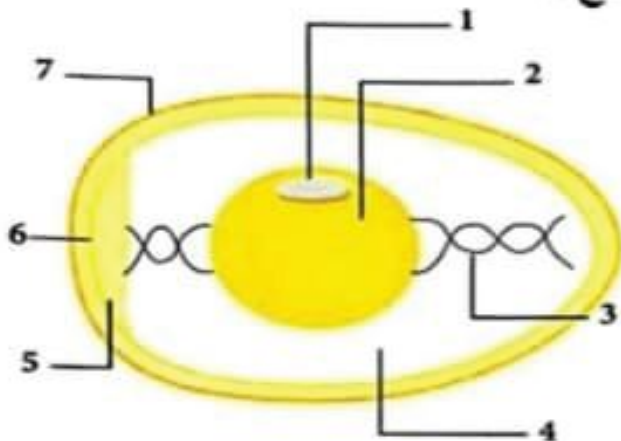
- مثل :
- مثل :
- مثل :

الوضعية الإدماجية : (3 ن)

يمثل الشكل المقابل بنية بيضة الدجاج .

- سمّ البيانات المرقّمة .

- ما نوع التلقيح الذي يحدث عند الدجاج ؟



تصحيح اختبار الفصل الثاني في التربية العلمية

النشاط الأول : (2 ن)

أجيب ب : - صحيح - أو - خطأ -

- نباتات الوسط الجاف بإمكانها العيش في المناطق كثيرة الماء . **صحيح**
- تلوث الهواء قد يؤدي للإصابة بالكوليرا . **خطأ**
- النباتات تنمو نموا طبيعيا دون أملاح معدنية . **خطأ**
- كثرة استعمال الأسمدة يؤدي لتلوث الماء . **صحيح**

النشاط الثاني : (2 ن)

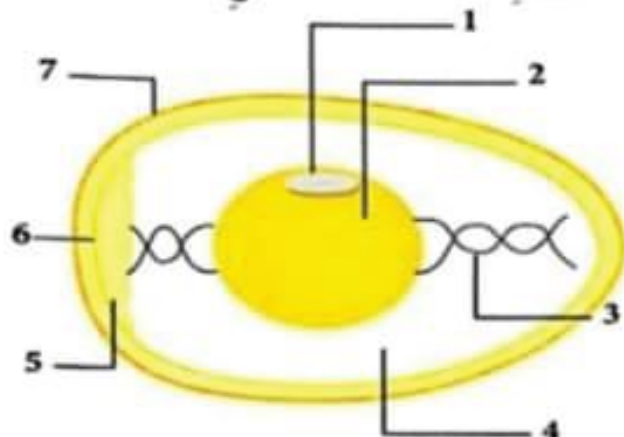
إختر الكلمات الملونة المناسبة لملء الفراغ في الجمل التالية

الاجذور	الاجصان	الاوراق	الاجذور	- يمتص النبات الاخضر الاملاح المعدنية بواسطة
غني	خال	فقير	خال	- الماء المقطر من الاملاح المعدنية .
التربة	الماء	الهواء	التربة	- يستمد النبات الاخضر الاملاح الضرورية له من
الاملاح المعدنية	الغاز	الماء	الاملاح المعدنية	- فضلات الحيوانات هي اسمدة طبيعية غنية بالاملاح المعدنية

النشاط الثالث : (3 ن) هناك ثلاثة أنواع من النفايات، أذكرها و أذكر مثالا عن كل نوع .

- نفايات قابلة لإعادة التدوير . مثل : البلاستيك .
- نفايات غير قابلة لإعادة التدوير . مثل : المواد الغذائية .
- نفايات غير قابلة للتدوير ولا للاستعمال . مثل : البطاريات .

الوضعية الإدماجية : (3 ن) يمثل الشكل المقابل بنية بيضة الدجاج .



- سمّ البيانات المرفقة .

- 1 - الجنين .
- 2 - صفار البيض .
- 3 - الأربطة .
- 4 - بياض البيض .
- 5 - غرفة هوائية .
- 6 - أغشية البيضة .
- 7 - قوقعة صلبة .

- نوع التلقيح عند الدجاج هو تلقيح خارجي و يكون خارج جسم الأنثى و يحدث غالبا في الوسط المائي .